

**Magnesia
blueboard**

Δομική πλάκα
εξωτερικού χώρου
και χρήσης σε υγρό
περιβάλλον

MAGNESIA
BLUE BOARD

Δομική πλάκα εξωτερικού χώρου και χρήσης σε υγρό περιβάλλον.

Η Magnesia Blueboard είναι μια πλάκα η οποία χρησιμοποιείται ευρέως σε εξωτερικούς καθώς και σε εσωτερικούς χώρους. Η σύνθεσή της περιλαμβάνει οξειδίο του μαγνησίου, αντί-αλκαλικό πλέγμα καθώς και ελαφρά αδρανή υλικά. Η πλάκα αυτή είναι ένα πρωτοποριακό δομικό υλικό το οποίο εγγυάται μακροχρόνιες και ασφαλείς κατασκευές.

Τα πλεονεκτήματα της είναι πολλά μεταξύ άλλων:

- Δεν επιτρέπει τις συστολές αλλά και τις διαστολές
- Κόβεται και επεξεργάζεται εύκολα
- Βάφεται εύκολα και γρήγορα
- Βιδώνεται πολύ εύκολα στο μεταλλικό σκελετό
- Οικονομικά συμφέρουσα - Η καλύτερη σχέση τιμής/αξίας προϊόντος.
- Άκαυστο υλικό
- Ανθυγρό υλικό
- Αντίσταση στη μούχλα και σε άλλους μύκητες
- Ανθεκτικό υλικό στις κρούσεις
- Χωρίς αμίαντο
- Φιλικό προς το περιβάλλον

Χρήσεις:

- Εξωτερικές τοιχοποιίες
- Προσόψεις
- Ψευδοροφές
- Διακοσμητικές κατασκευές

Η Magnesia Blueboard είναι ένα ελαφρύ υλικό εύκολο στη τοποθέτηση και ιδανικό για ανακαινίσεις, ανακατασκευές, χρήση σε μπάνια, πισίνες, υπόγεια, αποδυτήρια αλλά και σε άλλες κατασκευές όπου απαιτείται αντοχή. Πλάκες τέτοιου τύπου χρησιμοποιήθηκαν ως το επίσημο οικοδομικό υλικό των Ολυμπιακών αγώνων του 2008 στο Πεκίνο καθώς και εξολοκλήρου σε ένα από τα ψηλότερα κτίρια του κόσμου το Ταιρεί 101 που βρίσκεται στην Ταιρεί της Ταϊβαν.

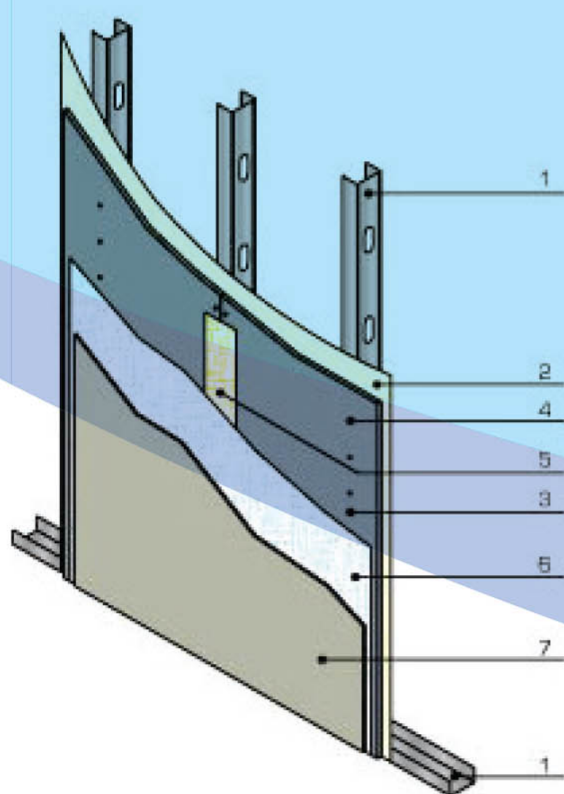


Η MAGNESIA BLUEBOARD στην εξωτερική θερμομόνωση

Η Magnesia Blueboard αποτελεί μία αποτελεσματική λύση στην εξωτερική θερμομόνωση.

Τα πλεονεκτήματα της θερμομόνωσης είναι γνωστά, μεταξύ άλλων:

- Εξοικονόμηση ενέργειας μειώνοντας σημαντικά τις δαπάνες θέρμανσης και Δροσισμού
- Άρτια στεγάνωση των επιφανειών από τη βροχή και την υγρασία
- Εξοικονόμηση τετραγωνικών αφού καταργούνται οι διπλοί εξωτερικοί τοίχοι
- Ιδανικός τρόπος ανακαίνισης προσόψεων και αναπαλαίωσης κτιρίων
- Προστασία φέροντος οργανισμού από θερμικές καταπονήσεις
- Αισθητικά άρτιο αποτέλεσμα



1. Μεταλλικός σκελετός

2. Διαπνέουσα μεμβράνη Στεγάνωσης

3. Magnesia Blueboard

4. Βίδα

5. Υαλοταινία ενίσχυσης

6. Υαλόπλεγμα

7. Φινίρισμα

Τρόπος Εφαρμογής

Οι πλάκες Magnesia Blueboard πριν την τοποθέτησή τους, θα πρέπει να έχουν παραμείνει σε θερμοκρασία και συνθήκες του περιβάλλοντος που προορίζονται για κάποιο χρονικό διάστημα.

Βιδώνουμε τις πλάκες στον ήδη τοποθετημένο σκελετό (ορθοστάτες τοποθετημένοι ανά 60cm) με αντιαλκαλικές βίδες τσιμεντοσανίδας και σε απόσταση ανάμεσα στις βίδες όχι μεγαλύτερη των 25cm. Η απόσταση βιδώματος στα άκρα των πλακών δεν θα πρέπει να είναι μικρότερη από 1,5cm από αυτά.

Το διάκενο μεταξύ των πλακών πρέπει να κυμαίνεται μεταξύ 3-5mm.

Κατά τη τοποθέτηση φροντίζουμε να υπάρχει διασταύρωση αρμών και οι κατακόρυφοι αρμοί θα πρέπει να είναι στα σημεία όπου υπάρχουν ορθοστάτες.

Στη περίπτωση κατασκευής εξωτερικής τοιχοποιίας προτείνεται η χρήση διαπνέουσας μεμβράνης πίσω από τη Magnesia Blueboard.

Η αρμολόγηση γίνεται με τη χρήση υλικών τσιμεντοειδούς βάσης εμπλουτισμένων με ρητίνες σε μορφή σκόνης ή με ετοιμόχρηστα ακρυλικά υλικά με προσθήκη τσιμέντου.

Πριν την αρμολόγηση τοποθετούμε αντιαλκαλική ταινία αρμού ελάχιστου πλάτους 10cm και στη συνέχεια γεμίζουμε τους αρμούς.

Προκειμένου να ενισχύσουμε τη συνολική επιφάνεια εφαρμόζουμε το παραπάνω υλικό σε όλη την επιφάνεια σε πάχος στρώσης 3-5mm και στη συνέχεια εγκιβωτίζουμε αντιαλκαλικό πλέγμα 160-200 gr/m.

Τέλος στοκάρουμε την επιφάνεια μέχρι να καλυφθεί το πλέγμα πλήρως.

Η τελική επέμβαση στην επιφάνεια θα πρέπει να γίνει μετά τη πάροδο 24 ωρών.

Σε μεγάλες επιφάνειες και κάθε 6m απαιτείται χρήση αρμού διαστολής. Προτείνεται η χρήση ασταριού εξωτερικής χρήσης πριν τη βαφή ή την χρήση διακοσμητικού επιχρίσματος στην τελική επιφάνεια

Τεχνικά Χαρακτηριστικά

Πλάτος (mm)	1200
Μήκος (mm)	2300
Πάχος (mm)	12
Βάρος (kg/m ²) EN12467	11,8 (+ /-2%)
Ξηρή πυκνότητα (t/m ³) κατά EN 12467	0.81 (+/-2%)
PH	10
Αντοχή στη κάμψη (MPa) EN12467	11.2
Αντοχή σε τάση εφελκυσμού (MPa)	>5.5
Αντοχή κρούσης kJ/m ²	4.5
Μέτρο ελαστικότητας (N/mm ²)	6045
Θερμική αγωγιμότητα (W/Mk)	0,065
Πυραντοχή Euroclass EN13501	A1
Θερμοδιαστολή W/mK	0,44

Αποθήκευση και μεταφορά

Οι πλάκες Magnesia Blueboard πρέπει πάντα να μεταφέρονται όρθιες, είτε με την βοήθεια 2 ατόμων, είτε με την βοήθεια καροτσιού μεταφοράς. Ιδιαίτερη προσοχή πρέπει να δίνεται κατά την εναπόθεσή τους στο δάπεδο, ώστε να μην τραυματιστούν οι άκρες και οι γωνίες. Πρέπει να προστατεύονται από την υγρασία και τις καιρικές συνθήκες πριν την εφαρμογή τους. Φύλλα τα οποία έχουν βραχεί θα πρέπει πριν την τοποθέτησή τους να στεγνώσουν και από τις 2 πλευρές τους. Πριν την τοποθέτησή τους οι πλάκες θα πρέπει να έχουν παραμείνει σε θερμοκρασίες περιβάλλοντος για κάποιο διάστημα. Υλικά όπως αστάρια και βασικά επιχρίσματα δεν πρέπει να εφαρμόζονται σε θερμοκρασίες μικρότερες των +5°C

**Magnesia
blueboard**

Δομική πλάκα
εξωτερικού χώρου
και χρήσης σε υγρο
περιβάλλον